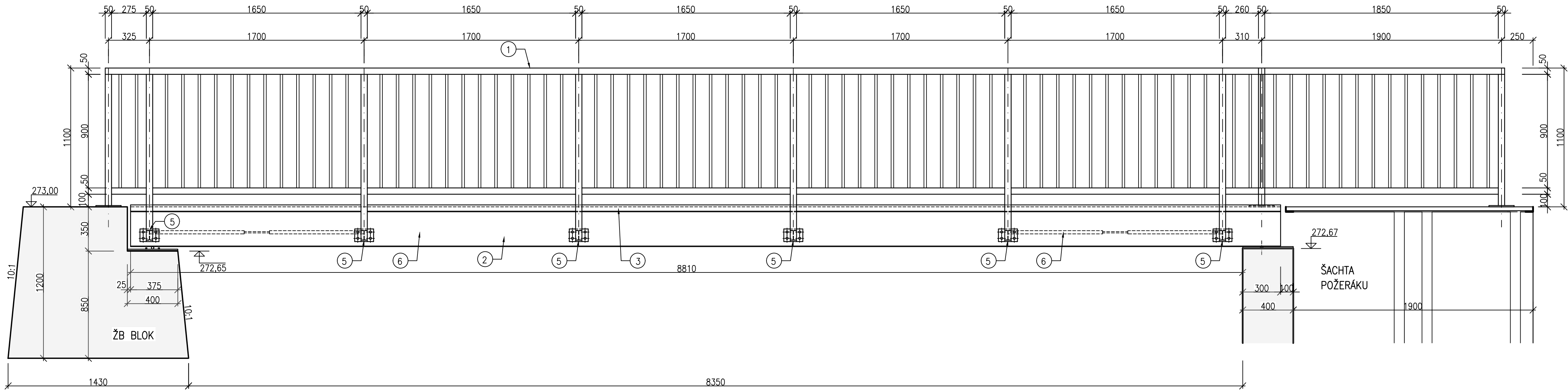
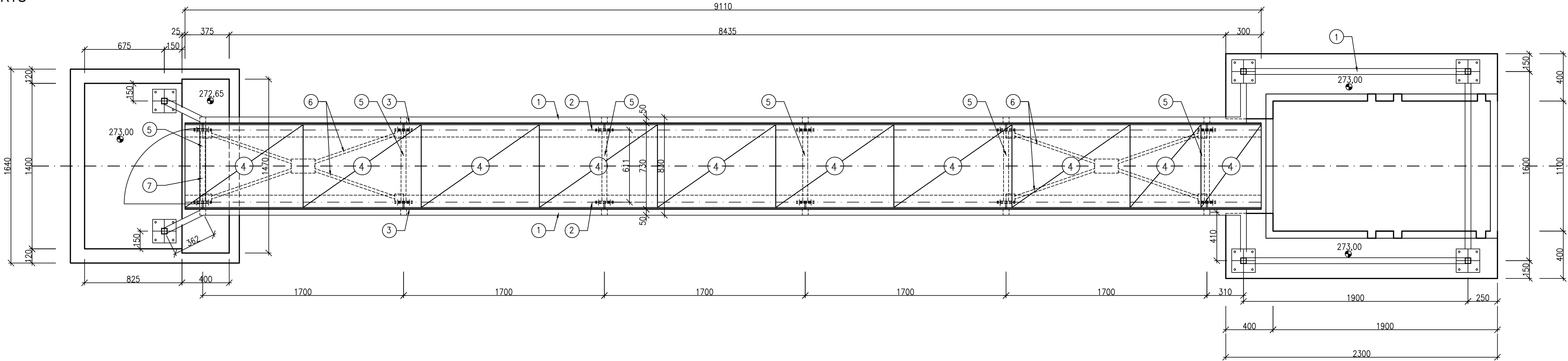


PŘÍSTUPOVÁ LÁVKA K POŽERÁKU  
M 1:20

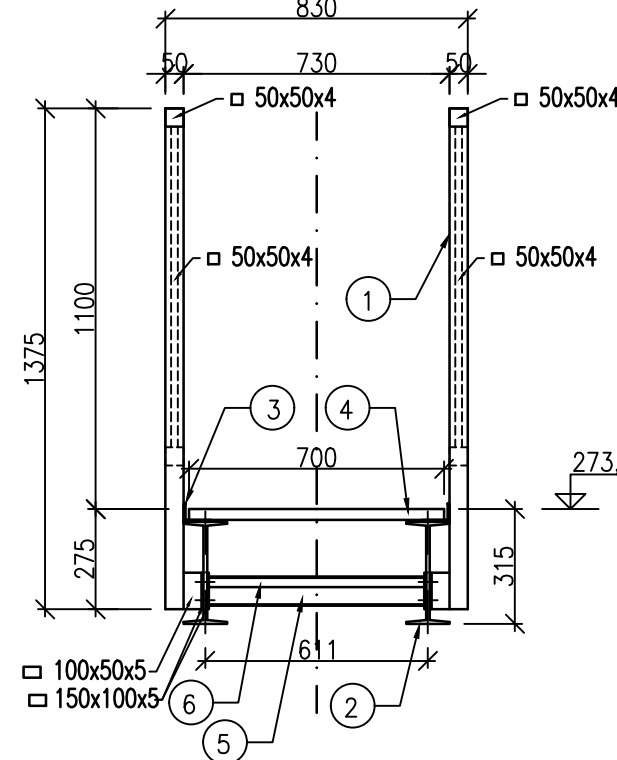
PODÉLNÝ ŘEZ (BOČNÍ POHLED)



PŮDORYS

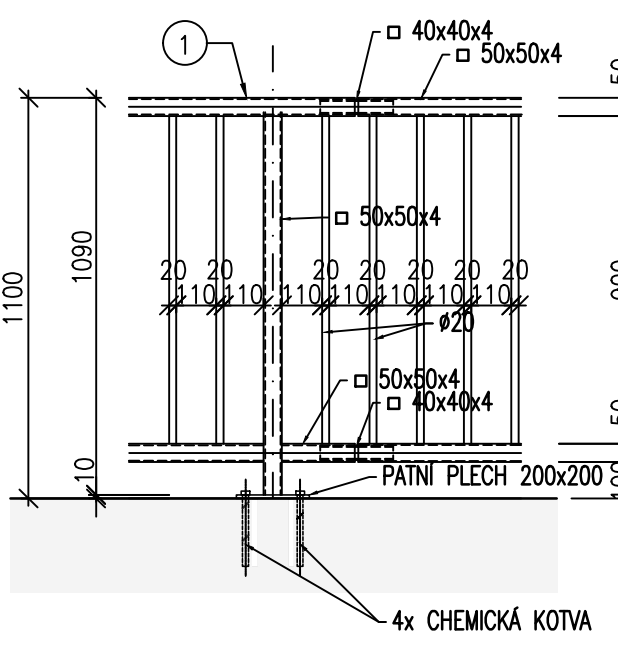


PŘÍČNÝ ŘEZ LÁVKOU

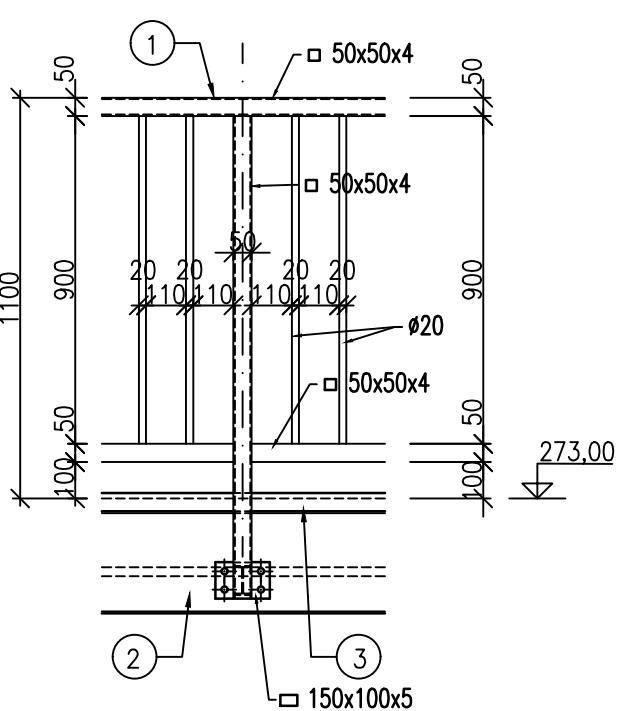


OCELOVÉ ZÁBRADLÍ-NA ŽB KONSTRUKCI

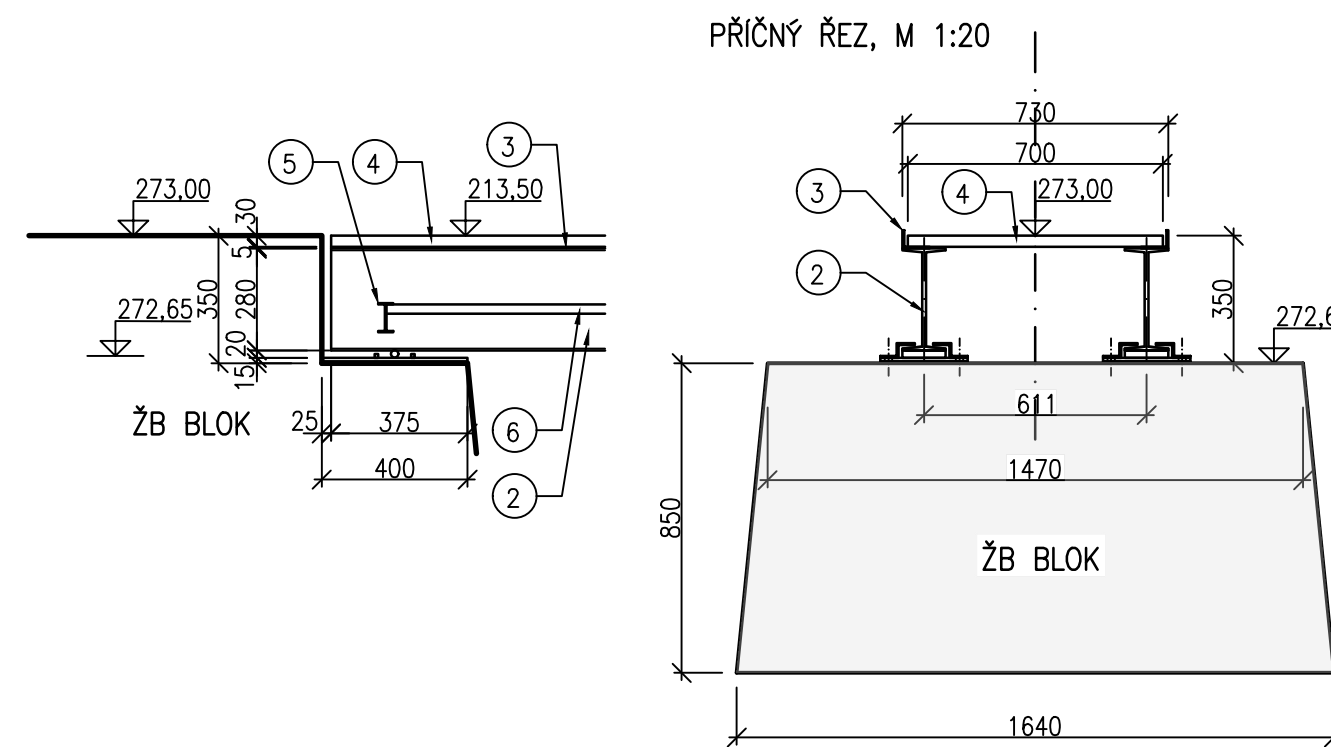
DETAIL, M 1:20



- NA LÁVCE

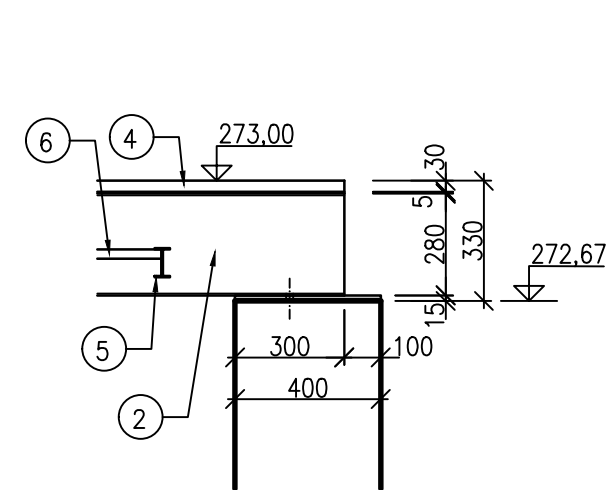


ŘEZ ULOŽENÍM NA ŽB BLOKU

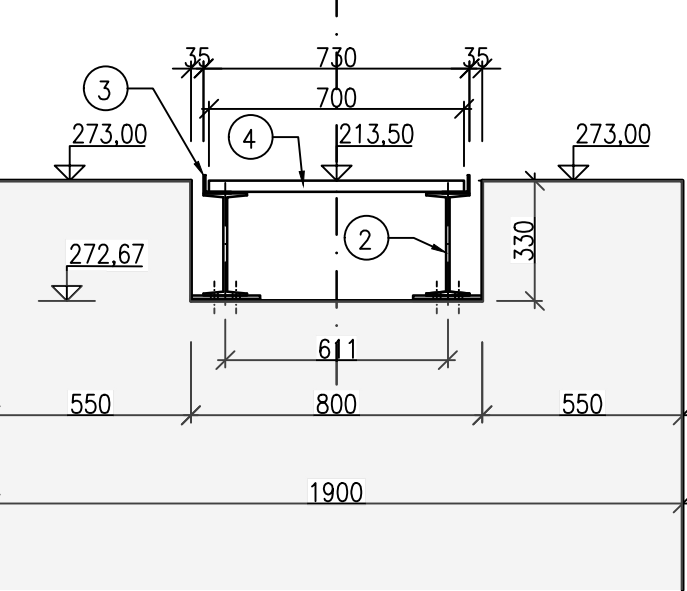


ŘEZ ULOŽENÍM NA ZDI POŽERÁKU

PODÉLNÝ ŘEZ, M 1:20



PŘÍČNÝ ŘEZ, M 1:20



LEGENDA :

- 1 - OCELOVÉ ZÁBRADLÍ DVOUMADLOVÉ S PRUTOVOU VÝPLNÍ (LÁVKA+ŠACHTA POŽERÁKU), DL. 24,6 m, POVRCHOVÁ ÚPRAVA - ZINKOVÁNÍ PONOREM
  - SLOUPKY, HORNÍ A SPODNÍ MADLO ZE ČTVERCOVÝCH DUTÝCH PROFILŮ 50x50x4 mm, m = 5,30 kg/m
  - PŘÍČLE Z KRUHOVÉ OCELI Ø20 mm, m = 2,47 kg/m
  - 2 - OCELOVÝ PROFIL I280, DL. 9,11 m - 2x, m = 48 kg/m
  - 3 - VODÍČI PROFIL L, DL. 9,11 m - 2x, m = 4,92 kg/m
  - 4 - KOMPOZITOVÝ ROŠT, H=30 mm, PLOCHA 6,38 m2, m = 14,6 kg/m2. PRVKY BUDOU OSAZOVÁNY PŘÍČNĚ, BEZ PODÉLNÝCH STÝČNÝCH HRAN. UCHYCENÍ POROROŠTŮ S OCHRANOU PROTI ZOIZENÍ.
  - 5 - VZPĚRA - OCELOVÝ PROFIL I100, DL. 0,59 m - 6x, m = 5,94 kg/m
  - 6 - OCELOVÉ TÁHLO Ø25 mm, DL. 1,65 m - 4x
  - 7 - OCELOVÁ BRANKA UZAMYKATELNÁ (PROVEDENÍ OBDOBNÉ JAKO ZÁBRADLÍ), B x H = 0,65 x 1,1 m
- HMOTOST LÁVKY (ORIENTAČNÍ - VČ. ROŠTŮ): 1 200 kg  
HMOTNOST ZÁBRADLÍ + BRANKY (ORIENTAČNÍ - VČ. POŽERÁKU A BLOKU): 850 kg

ULOŽENÍ LÁVKY:

- NA POŽERÁKU: NA PEVNÉM LOŽISKU. LÁVKA BUDE POMOCÍ 4 KS ŠROUBŮ PŘIKOTVENA DO KCE ŠACHTY
- NA HRÁZI: LÁVKA BUDE ULOŽENA NA KLUZNÉM LOŽISKU MEZI DVĚ ZARÁŽKY. Z BOKU BUDOU OSAZENY PRVKY PROTI POSUNU DO BOKU A OTOČENÍ LÁVKY.
- KÓTY DOSEDACÍCH PLOCH ŽB KONSTRUKCÍ BUDOU UPŘESNĚNY PODLE ZPŮSOBU ULOŽENÍ LÁVKY V DÍLENSKÉ DOKUMENTACI.

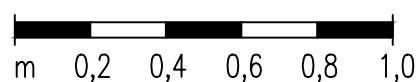
SPOJOVÁNÍ PRVKŮ: ŠROUBOVÉ A SVAROVÉ SPOJE  
POVRCHOVÁ OCHRANA OCELOVÝCH KONSTRUKCÍ: ZINKOVÁNÍ PONOREM  
MIN. TLOUŠTKY 120 µm (AŽ PO SVÁŘENÍ DÍLŮ)

POZNÁMKA:


PŘI PROVÁDĚNÍ STAVBY BUDE DODAVATELEM VYPRACOVÁNA REALIZAČNÍ (DÍLENSKÁ) DOKUMENTACE PRO ZÁBRADLÍ, OBSLUŽNOU LÁVKU A VSTUPNÍ BRANKU A PŘEDLOŽENA INVESTORŮVI K ODSOUHLASENÍ.

MĚŘÍTKO:

1 : 20



VÝŠKOVÝ SYSTÉM: BALŤ PO VYROVNÁNÍ  
KÓTOVÁNO V mm

VYPRACOVAL ING. M. DRAHOŠ	KRESLIL ING. M. DRAHOŠ	ZODP. PROJEKTANT ING. M. DRAHOŠ	VEDOUČÍ (TVARU) ING. J. HODÁK	 <b>VODNÍ DÍLA - TBD</b>  Pracoviště Brno: Studená 2, 638 00 Brno Tel.: 721 222 313 brno@vdbd.cz www.vdbd.cz
INVESTOR POVOŘÍ MORAVY, s.p., DŘEVÁŘSKÁ 11, 602 00 BRNO				
MÍSTO STAVBY K.Ú. ŠÍŠMA, KRAJ OLOMOUCKÝ				
AKCE VODNÍ NÁDRŽ ŠÍŠMA - REKONSTRUKCE A TĚŽBA NÁNOSŮ				
OBJEKT SO 02 ÚPRAVA SPODNÍ VÝPUSTI (SV) VČ. ODPADNÍHO KORYTA				
PŘÍLOHA PŘÍSTUPOVÁ LÁVKA K POŽERÁKU				
MĚŘÍTKO 1 : 20				ČÍSLO PŘÍLOHY D.2.5.2